



www.sofrafilm.com

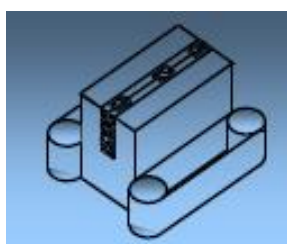
Conseils, expertises
en
machines & consommables d'emballage

RN3 Le Bois Fleuri
77410 CLAYE SOUILLY
Tél: 01 60 26 90 35
Fax: 01 60 26 90 36

info@sofrafilm.com

ROBOTAPE CFA 50 FERMEUSE CAISSE CARTON MULTIFORMAT & AUTOMATIQUE

Entrainement latéral de 50 mm (ou 75 mm en option)



Lien vidéo pour voir les avantages de cette scotcheuse : [ROBOTAPE 50 CFA](#)

DESCRIPTIF DE LA ROBOTAPE 50 CFA

CONDITIONS D'UTILISATION

La ROBOTAPE 50 CFA est une « fermeuse » de cartons automatique multi-format à réglage automatique du format des cartons (hauteur et largeur) avec fermeture automatique des rabats supérieurs avant la dépose d'adhésif.

Cette machine est adaptée pour la fermeture de cartons de dimensions multiples (hauteur / largeur) et peut être utilisée seule ou mise en ligne.

DESCRIPTIF GENERAL DE LA MACHINE

- Structure très robuste en profilé d'acier mécano-soudé.
- Peinture époxy RAL 7040 et RAL 5013.
- Plan de travail à rouleaux fous en acier.



- Pieds en acier zingués réglables en hauteur.



- Deux groupes d'entraînement à bandes **latérales** de 50 mm de hauteur (75 mm en option) **auto centreurs**. Vitesse d'avance de 22 mètres / minute



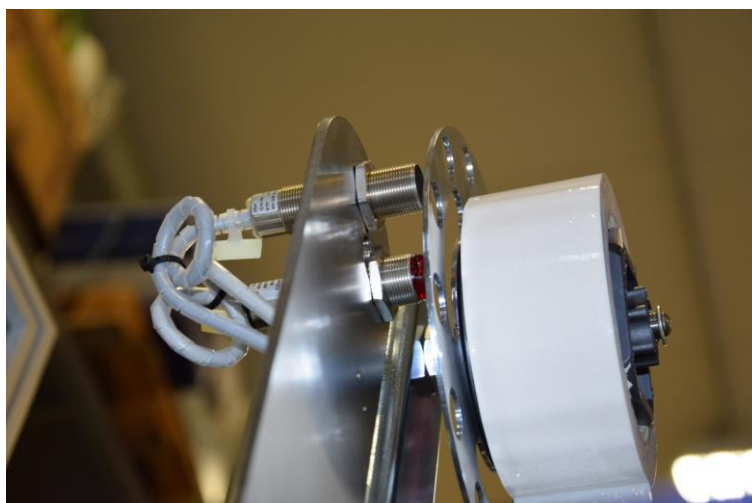
- Deux motoréducteurs d'entraînement des bandes latérales situés sous les rouleaux fous de la table de travail pour favoriser l'accessibilité au poste de travail et assurer une bonne protection des moteurs.
- Deux guides à roulettes PVC (deux de chaque côté) latéraux situés en positions hautes permettant de maintenir **automatiquement** les rabats supérieurs rapprochés lors de la fermeture du carton.



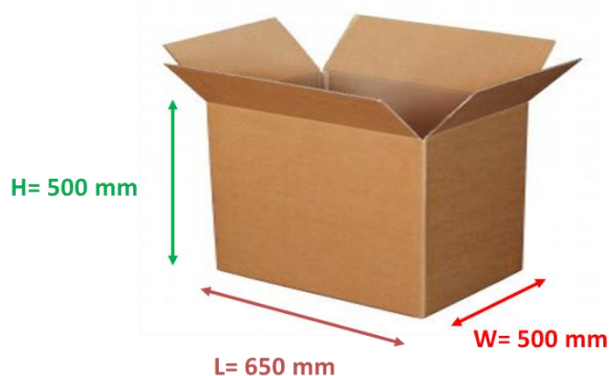
- Une ou deux têtes de dépose d'adhésif en laize de 50 mm ou 75 mm suivant les options retenues.



- Détection double niveaux pour chaque tête de dépose d'adhésif du niveau restant d'adhésif sur les rouleaux.
Premier niveau : Fin imminente de l'adhésif (indicateur jaune sur la vérine lumineuse).
Deuxième niveau : Fin ou rupture d'adhésif (indicateur rouge sur la vérine lumineuse).



CARACTERISTIQUES DES CARTONS ACCEPTES PAR LA MACHINE



Dimensions Maximums



Dimensions Minimums

- NATURE DES PRODUITS : Caisses cartons.
- LONGUEUR MINIMALE : **150 mm**.
- LONGUEUR MAXIMALE : **650 mm**.
- LARGEUR MINIMALE : **110 mm** avec tête(s) adhésif de **50 mm** / **135 mm** avec tête(s) adhésif de **75 mm**.
- LARGEUR MAXIMALE : **500 mm**.
- HAUTEUR MINIMALE : **110 mm**.
- HAUTEUR MAXIMALE : **500 mm**.
- POIDS MAXIMUM : **50 kg**.

RUBAN ADHESIF UTILISABLE

- MATIERE : PP ou PVC.

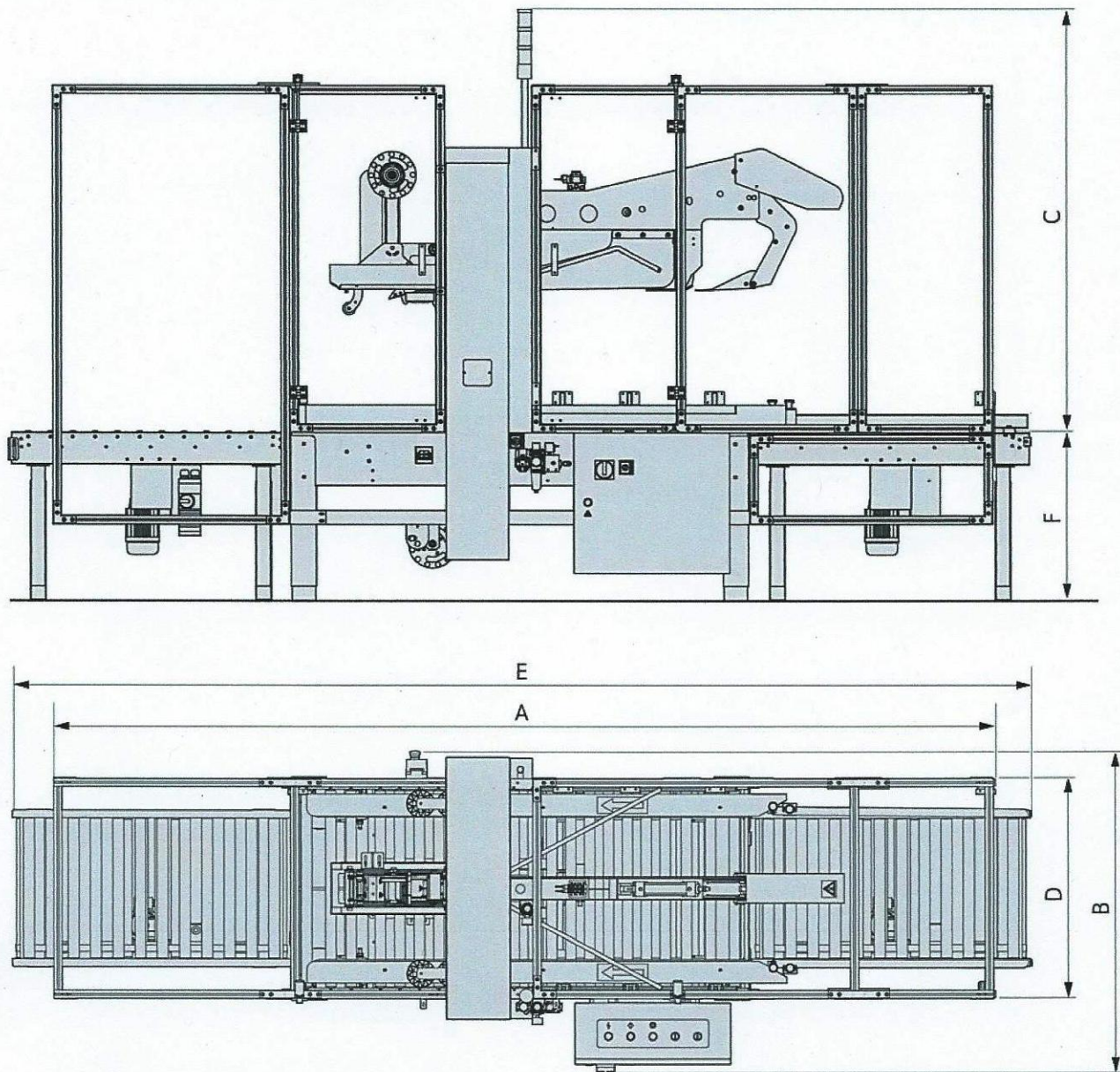
Nota : Concernant le PVC, des essais avec l'adhésif devront être effectués avant toute validation.

- LAIZE : 50 mm ou 75 mm suivant la tête retenue.
- DIAMETRE DU MANDRIN : 76 mm.
- DIAMETRE EXTERIEUR : 400 mm maximum.
- RECOUVREMENT LATERAL : 50 à 70mm (dépassement du rabat de l'adhésif sur les côtés).

CARACTERISTIQUES TECHNIQUES

DIMENSIONS MACHINE

- Hauteur du plan de travail **sans roues** réglable de 570 mm à 750 mm (course 180 mm).
- Hauteur du plan de travail **avec roues** réglable de de 675 mm à 855 mm (course 180 mm).



Description	Valeur (mm)
A	3382
B	1160
C	1515
D	796
E*	3656
F	min. 570 max 675

CARACTERISTIQUES ELECTRIQUES

- Tension d'alimentation électrique : 400 V triphasé + terre / 50 HZ.
- Puissance installée : 0,4 kW.
- Indice de protection électrique : IP 54.
- Indice de protection des moteurs : IP 54.

NIVEAU DE BUIT (conforme aux normes ISO 4871 et ISO 11201)

- 77,6 dB (A) durant le conditionnement au poste opérateur.

CARACTERISTIQUES PNEUMATIQUES

- Pression d'exercice : 6 Bars.
- Consommation : 8 NI/cycle.

TEMPERATURE AMBIANTE DE FONCTIONNEMENT

- 0 à 40 ° Celsius (atmosphère sèche).

POIDS NET DE LA MACHINE

- 510 kg.

COMMANDES ELECTROMECHANIQUES :

- Sectionneur général d'alimentation.
- Bouton poussoir de démarrage cycle machine.
- Bouton poussoir d'arrêt cycle machine.
- Sélecteur de formats de cartons fixes ou variables.
- Sélecteur de fonctionnement normal ou en By-pass.
- Arrêt d'urgence à réarmement.

VITESSE DES BANDES D'ENTRAINEMENT :

- 22 mètres / mn.

CADENCE :

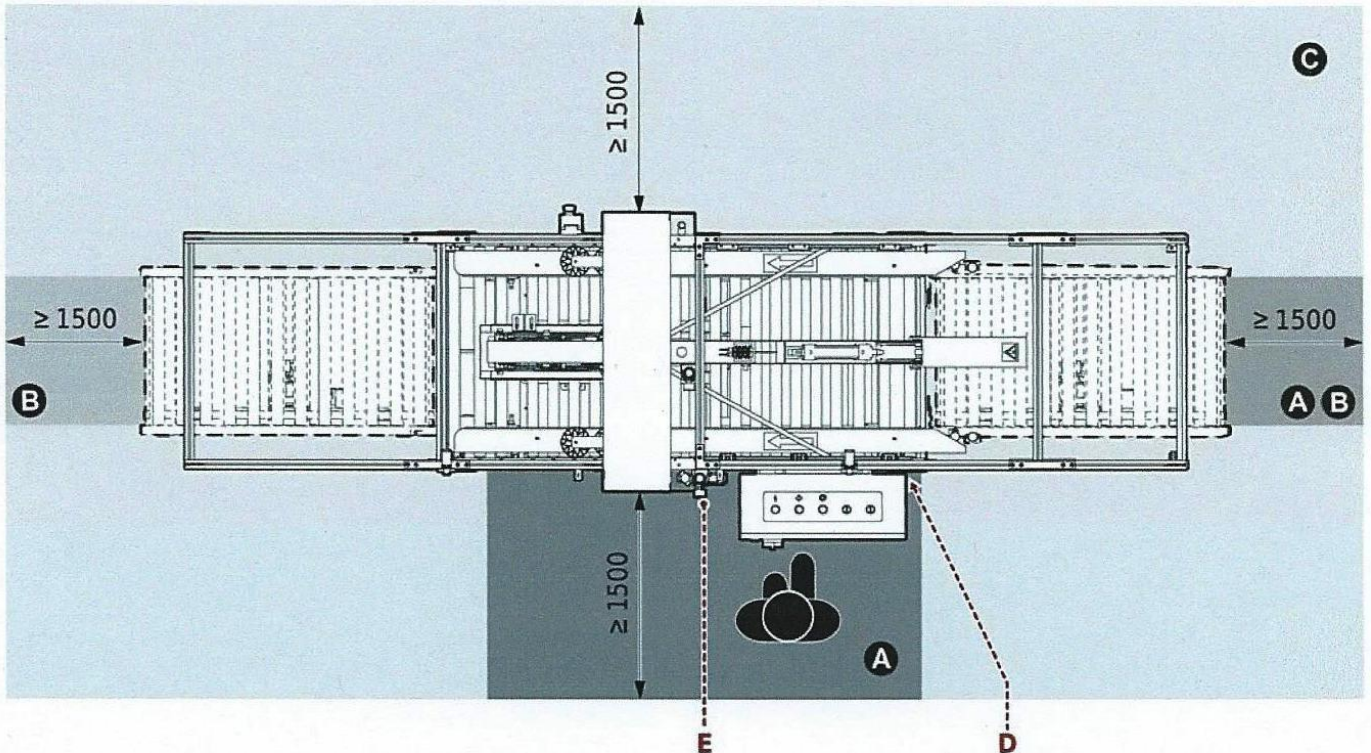
- 8 cartons / minute avec dimensions de référence largeur 300 mm / longueur 500 mm / hauteur 300mm.

NORMES ET SECURITES

MATERIEL CONFORME AUX NORMES CE

- Directive 2006/42/CE du Parlement Européen et du Conseil du 17 mai 2006
- Directive 2004/108/CE du Parlement Européen et du Conseil du 15 décembre 2004
- Directive 2006/95/CE du Parlement Européen et du Conseil du 12 décembre 2006
- Référence aux normes harmonisées et relatives annexes, dans les points applicables suivants:
EN ISO 12100:2010, EN 60204-1:2006/A1:2009, EN 415-5:2010, EN 415-6:2013, EN 415-10:2014.

ZONES DE FONCTIONNEMENT DE LA MACHINE



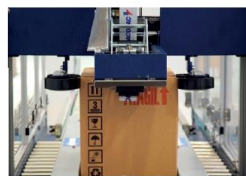
- A) Zone de stationnement de l'opérateur.
- B) Zone de chargement/déchargement des boîtes.
- C) Périmètre.
- D) Point de raccordement courant électrique.
- E) Point de raccordement air comprimé.

Dans le cadre de sa politique de développement, d'amélioration constante de ses produits et du respect des normes en vigueur, AETNAGROUP se réserve le droit de modifier sans préavis certaines spécifications, performances ou pièces de ses machines sans en altérer leurs performances globales.



ROBOTAPE 50 CFA

protections
transparentes



presseur latéraux

fermeture auto
des rabats



bandes d'entrainement
latérales du carton

tête adhésif
dessus / fond



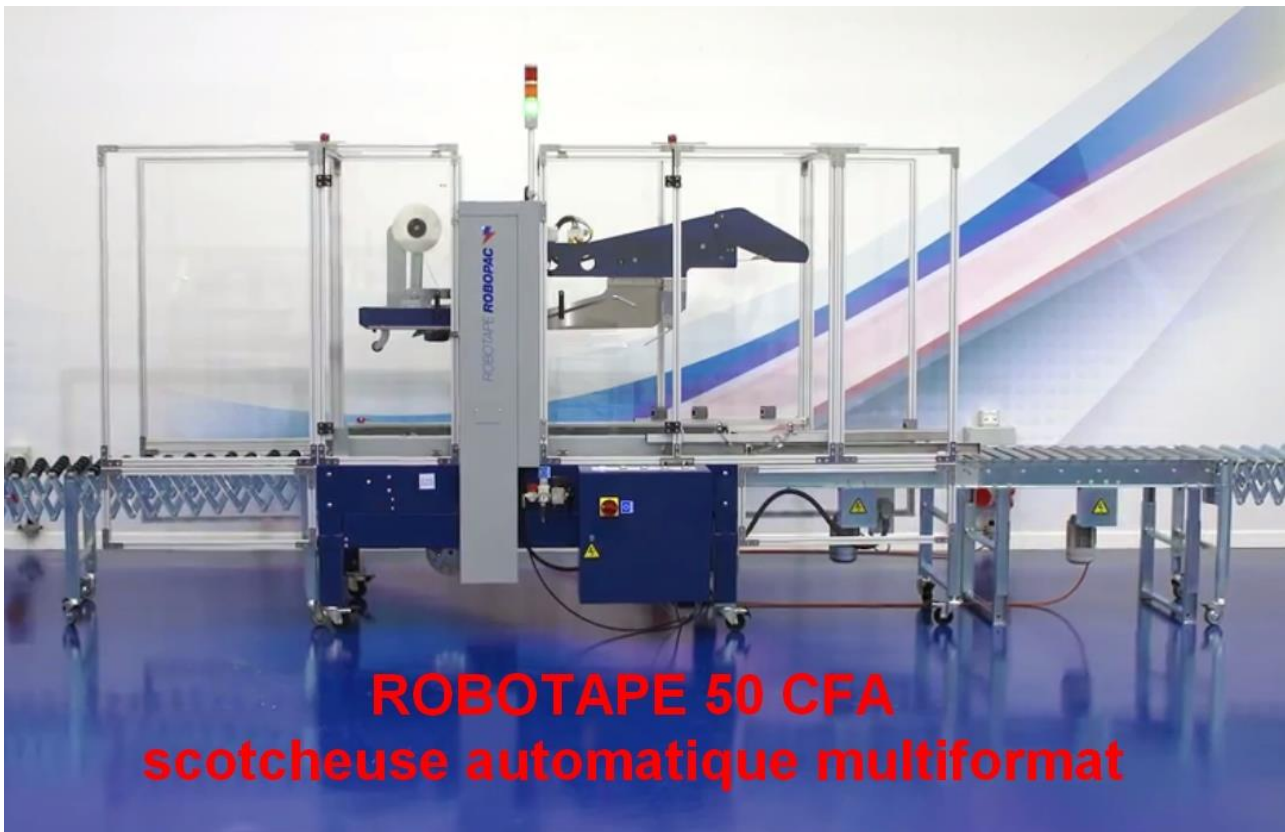
caisses cartons
toutes dimensions

FONCTIONNEMENT

La ROBOTAPE 50 CFA est destinée à être mise en ligne avec un fonctionnement totalement autonome.

OPTIONS MACHINE

- Alimentation monophasé 220 Volts.
- Jeu de 4 roues pivotantes avec frein.
- Bande d'entraînement de 75 mm (50 mm en standard).
- 2 têtes (supérieure et inférieure) pour adhésif de 50 mm de laize.
- 2 têtes (supérieure et inférieure) pour adhésif de 75 mm de laize.
- 1 tête supérieure pour adhésif de 50 mm de laize.
- 1 tête supérieure pour adhésif de 75 mm de laize.
- Convoyeur motorisé d'entrée longueur 1000 mm / largeur 500 mm avec système d'autocentrage.
- Convoyeur motorisé de sortie longueur 1000 mm / largeur 500 mm.
- Pied pour convoyeur motorisé de largeur 500 mm.
- Pied réglable en hauteur pour convoyeur motorisé largeur 500 mm.



Lien vidéo pour voir les avantages de cette scotcheuse : [ROBOTAPE 50 CFA](#)