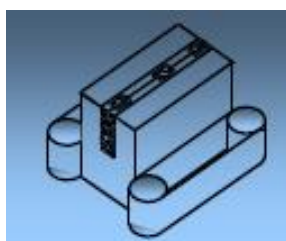


# FERMEUSE CAISSE CARTON FAIBLE HAUTEUR = 50 MM ROBOTAPE 50 ME LH 240V MONO FORMAT / entrainement latéral de 30 mm



Lien vidéo pour voir les avantages de cette scotcheuse : [ROBOTAPE ME 50 LH carton faible hauteur](#)

## DESCRIPTIF DE LA ROBOTAPE 50 ME LH MONO FORMAT

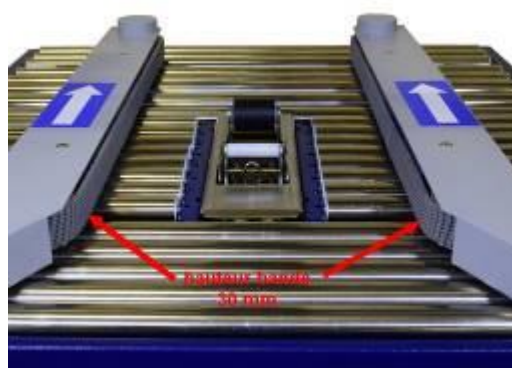
### CONDITIONS D'UTILISATION

La ROBOTAPE ME LH est une « scotcheuse » de carton semi-automatique mono-format à réglage manuel sur le format des cartons (hauteur et largeur), et spécialement conçue pour les faibles largeurs et hauteurs (minimum = 50 mm). Convient aussi au carton simple et double cannelure jusqu'à 500 mm de hauteur.

Cette machine est adaptée pour la fermeture de cartons de mêmes dimensions (hauteur / largeur) ou à un fonctionnement par lot ou série de cartons de mêmes dimensions.

### DESCRIPTIF GENERAL DE LA MACHINE

- Structure très robuste en profilé d'acier mécano-soudé.
- Peinture époxy RAL 7040 et RAL 5013.
- Plan de travail à rouleaux fous en acier.



- Deux groupes d'entraînement **latéral** ( moteur 240 V ) à bandes de 30 mm de largeur de chaque coté.

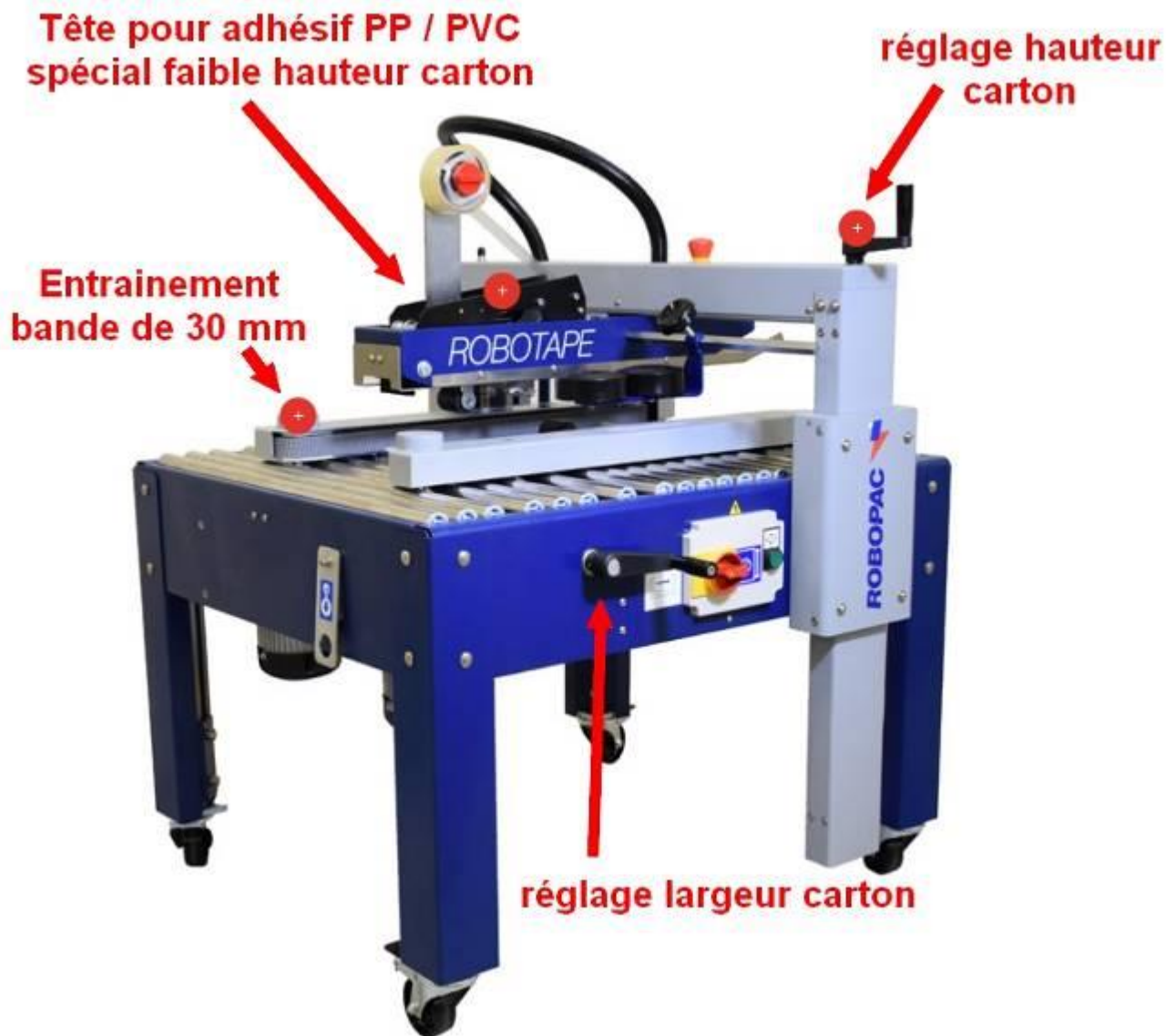
Pieds en acier zingués réglables en hauteur ( 180 mm ).  
En option le jeu de 4 roulettes pour une mobilité accrue



- Une ou deux têtes de dépose d'adhésif en laize de 25/38 mm



TETE DEMONTABLE / INTERCHANGEABLE



**CARACTERISTIQUES DES CARTONS ACCEPTES PAR LA MACHINE**

Modèle =>	50 ME LH
LONGUEUR MINI :	100 mm
LONGUEUR MAXI :	infinie
LARGEUR MINI :	80 / 120 mm
LARGEUR MAXI :	500 mm
HAUTEUR MINI :	50 mm
HAUTEUR MAXI :	500 mm
POIDS MAXI :	50 KG

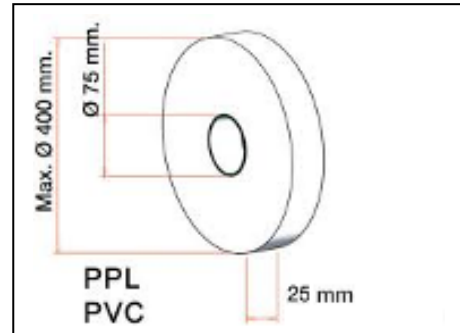


## RUBAN ADHESIF UTILISABLE

- MATIERE : PP ( colle : Hot Melt , acrylique ou solvant ) ou PVC ( colle solvant ).

**Nota** : Concernant le PVC, des essais avec l'adhésif devront être effectués avant toute validation.

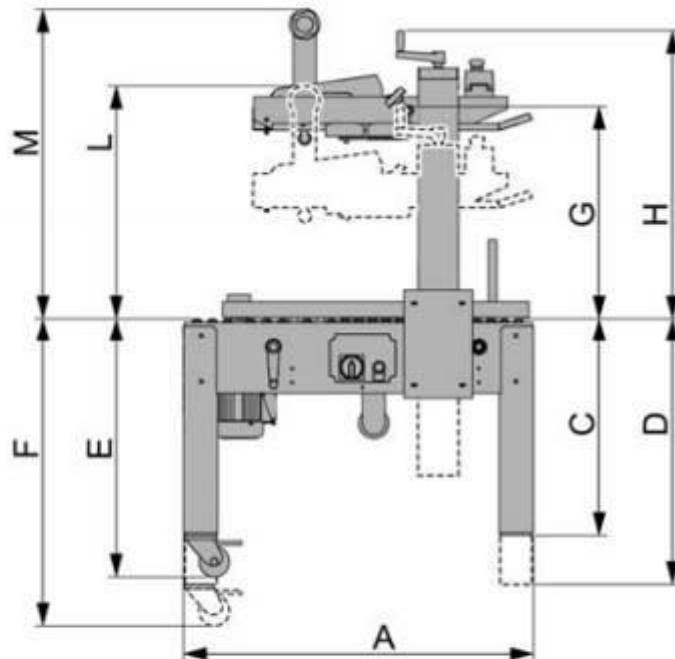
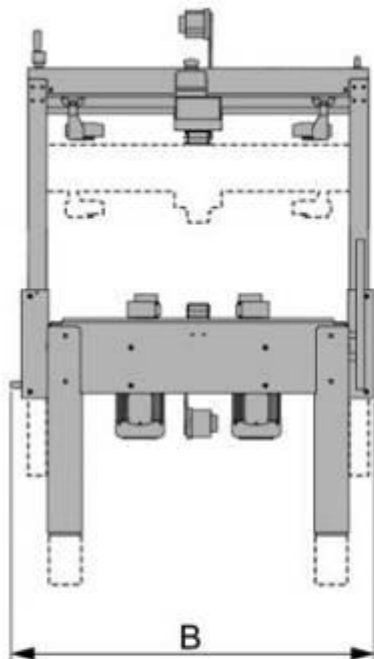
- LAIZE : 25 à 38 mm
- DIAMETRE DU MANDRIN : 76 mm.
- DIAMETRE EXTERIEUR : 400 mm maximum.
- RECOUVREMENT LATERAL : 20 à 25 mm  
(dépassement du rabat de l'adhésif sur les côtés).



## CARACTERISTIQUES TECHNIQUES

### DIMENSIONS MACHINE

- Hauteur du plan de travail **sans roues** réglable de 565 mm à 745 mm (course 180 mm).
- Hauteur du plan de travail **avec roues** réglable de de 670 mm à 850 mm (course 180 mm).



A (mm)	B (mm)	C (mm)	D (mm)	E (mm)	F (mm)	G (mm)	H (mm)	L (mm)	M (mm)
925	960	565	745	670	850	325	775	380	830

## **CARACTERISTIQUES ELECTRIQUES**

- Tension d'alimentation électrique : 240 V monophasé + terre / 50 HZ.
- Puissance installée : 0,4 kW.
- Indice de protection électrique : IP 54.
- Indice de protection des moteurs : IP 54.



## **NIVEAU DE BUIT (conforme aux normes ISO 4871 et ISO 11201)**

- 75,3 dB (A) durant le conditionnement au poste opérateur.

## **TEMPERATURE AMBIANTE DE FONCTIONNEMENT**

- 0 à 40 ° Celsius (atmosphère sèche)

## **POIDS NET DE LA MACHINE**

- 150 kg.

## **COMMANDES ELECTROMECHANIQUES :**

- Sectionneur général d'alimentation.
- Bouton poussoir de démarrage machine.
- Arrêt d'urgence à réarmement.

## **VITESSE DES BANDES D'ENTRAINEMENT :**

- 22 mètres / mn.

## **CADENCE :**

- 600 cartons / heures avec longueur référence de 200 mm.

## **NORMES ET SECURITES**

### **MATERIEL CONFORME AUX NORMES CE**

- Robopac S.A. déclare que la machine est conforme aux conditions essentielles requises concernant la sécurité et la prévention de la santé. Conformément aux directives 2006/42/CE, 2006/95/CE, 2004/108/CE et modifications correspondantes pour une utilisation artisanale et industrielle.

**Dans le cadre de sa politique de développement, d'amélioration constante de ses produits et du respect des normes en vigueur, AETNAGROUP se réserve le droit de modifier sans préavis certaines spécifications, performances ou pièces de ses machines sans en altérer leurs performances globales.**

## FONCTIONNEMENT

- La ROBOTAPE 50 ME LH est destinée au travail en série avec des cartons de même largeur / hauteur. Toutefois les petites séries conviennent parfaitement car les modifications de réglages à effectuer sont rapides et faciles.
- Introduire un carton entre les têtes de dépose d'adhésif pour effectuer les réglages de hauteur et de largeur grâce aux manivelles prévues à cet effet.
- La machine est prête à recevoir une série de cartons de mêmes dimensions.
- Mettre les moteurs d'entraînement en fonction grâce au contacteur prévu à cet effet et présenter un carton à l'entrée des bandes d'entraînement.
- Le carton pris en charge par les bandes d'entraînement et ferme automatiquement en recevant au passage les adhésifs supérieur et inférieur.
- Le carton est expulsé automatiquement et la machine est prête à recevoir le suivant.

