



[www.sofrafilm.com](http://www.sofrafilm.com)

Conseils, expertises  
en  
machines & consommables d'emballage

RN3 Le Bois Fleuri  
77410 CLAYE SOUILLY  
Tél: 01 60 26 90 35  
Fax: 01 60 26 90 36

[info@sofrafilm.com](mailto:info@sofrafilm.com)

BANDEROLEUSE VERTICALE SEMI AUTOMATIQUE

## ECOPLAT de Base

ECOnomique  
&  
PERFORMANTE

Filmeuse à plateau tournant  
Votre banderolage sous film  
étirable pas cher le confort en +

ROBOPAC N°1 sur le marché  
Européen depuis 35 ans  
SAV sur toute la FRANCE





[www.sofrafilm.com](http://www.sofrafilm.com)

Conseils, expertises  
en  
machines & consommables d'emballage

RN3 Le Bois Fleuri  
77410 CLAYE SOUILLY  
Tél: 01 60 26 90 35  
Fax: 01 60 26 90 36

[info@sofrafilms.com](mailto:info@sofrafilms.com)

## FILMEUSE DE PALETTE SEMI AUTOMATIQUE ECOPLAT de Base

**Meilleur rapport prix / performance** sur le marché européen pour les raisons suivantes:

- + démarrage progressif pour les charges instables et/ou légères
- + programmation de la vitesse de rotation du plateau, et plateau indexé.
- + programmation du nombre de tours haut et bas (de 0 à 2, + tours de renfort).
- + programmation de la vitesse de montée / descente du chariot porte bobine.
- + plateau épais, entraînement par chaîne et multiples galets, mat renforcé mécano soudé
- + transportable par chariot élévateur par le devant ou l'arrière de la machine
- + Frein débrayable pour ajuster RAPIDEMENT la tension du film **charge lourde / charge légère**
- + cycle manuel prioritaire pour renforcer ponctuellement un banderolage

- 80% des composants proviennent de systèmes de production certifiés ISO 1400
- Toutes les motorisations sont étudiées en basse consommation
- Les composants électriques sont sans plomb, sans amiante.
- Borniers, protections câbles sont fabriqués dans une matière plastique ignifuge
- Simplicité d'utilisation avec le pupitre de commande intuitif
- Tous les manuels d'utilisation et maintenance sont réalisés en papier recyclé.





[www.sofrafilm.com](http://www.sofrafilm.com)

Conseils, expertises  
en  
machines & consommables d'emballage

RN3 Le Bois Fleuri  
77410 CLAYE SOUILLY  
Tél: 01 60 26 90 35  
Fax: 01 60 26 90 36

[info@sofrafilm.com](mailto:info@sofrafilm.com)

## FONCTIONNEMENT DE LA FILMEUSE ECONOMIQUE ECOPLAT de Base

La charge peut être déposée sur la table de trois façons :

- Par chariot élévateur.
- Par transpalette manuel ou électrique si le plateau est encastré dans le sol.
- Par transpalette manuel ou électrique et une rampe d'accès proposée en option.

Le film doit être accroché manuellement par un nœud sur la palette bois ou sur la charge.

L'opérateur choisit l'un des cycles de travail.

Après une impulsion sur le bouton départ cycle, la table tournante entre progressivement en rotation, grâce à une rampe d'accélération obtenue par un variateur de fréquence.

Cette fonction permet un **démarrage en douceur** et évite la décomposition des charges instables.

Le chariot porte bobine reste immobile en position basse pour réaliser le nombre de tours droits sélectionnés et nécessaires à la cohésion du pied de charge avec la palette bois.

Lorsque les tours droits inférieurs sont réalisés, le chariot monte pour effectuer le banderolage.

Le chariot s'arrête automatiquement grâce à une **cellule photoélectrique**, en partie haute de la charge pour réaliser le nombre de tours droits supérieurs sélectionnés nécessaires à la cohésion du haut de la charge.

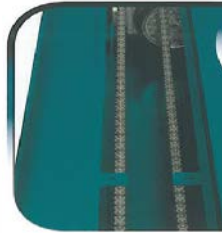
Lorsque les tours droits supérieurs sont réalisés, le chariot descend pour effectuer le banderolage et obtenir un croisement avec celui de montée pour une bonne stabilisation totale de la charge.

Quand le chariot atteint son fin de course, inférieur, la table cherche sa phase et s'arrête progressivement grâce à une rampe de décélération obtenue par un variateur de fréquence, qui assure **un arrêt de précision**, indispensable pour reprendre la charge correctement notamment lorsque la machine est équipée d'une rampe pour transpalette manuel.

Couper le film, dégager la charge filmée, et la machine est prête pour un autre cycle.

# EcoPLAT de Base

Mât porte bobine réalisé en  
Structure acier mécano soudé  
Actionnement par moto réducteur  
Et chaîne fermée pour plus de sécurité



Passage libre de 500 mm  
entre le plateau et le mat  
Sécurité de l'utilisateur



Plateau tournant épaisseur 6 mm  
Structure acier mécano soudé  
12 galets à double roulement  
Entrainement par chaîne

Emplacement pour passage des fourches  
à l'avant et à l'arrière de la machine pour  
déplacement facile avec le chariot élévateur



Panneau de commandes :

- Vitesse montée / descente
- Sélecteur tours droits Haut/Bas pour 0 1 ou 2 tours
- Vitesse de rotation du plateau
- Tours de renforts manuel



Chariot porte bobine  
Avec sécurité basse  
Pour éviter les accidents

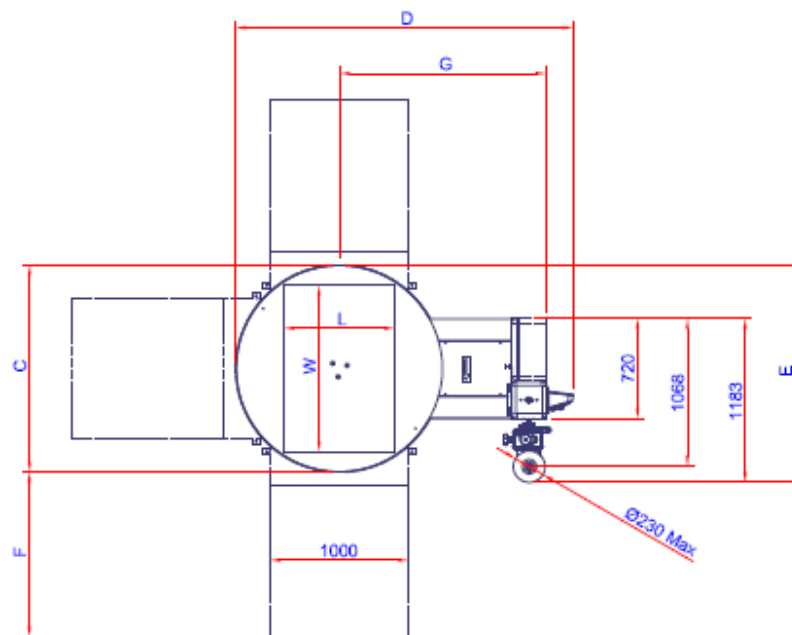
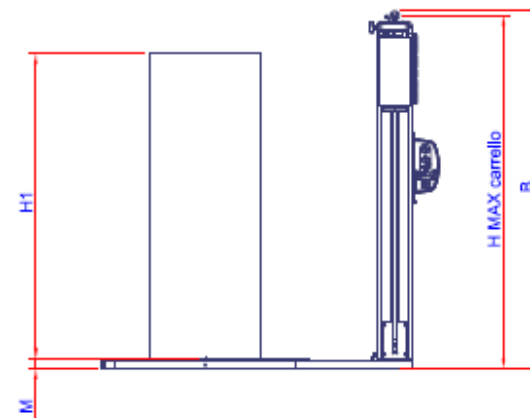
Frein mécanique  
débrayable ( charge  
lourde / légère ) à  
réglage gradué



Caractéristiques	unité	Ecoplat de BASE
Diamètre plateau	mm	1500 / 1650
Charge maxi plateau	Kg	1200 / 2000
Hauteur maxi banderolage	mm	2200
Chariot porte bobine	manuel	FRD / débrayable
Variateur vitesse plateau	RPM	De 4 à 10
Variateur vitesse chariot	m /min	De 1 à 4
Alimentation	VAC	230 1PH (±20%)
Fréquence d'alimentation	Hz	50/60

Dimension Palette	plateau de
80x120 cm ( L x W )	Ø 1500 mm
100x120 cm ( L x W )	Ø 1650 mm

Dimensions	en standard	Option
<b>hauteur utile mât</b>	2200 mm	<b>2400 mm</b>
Hauteur chariot haut	2548 mm	2748 mm
B= Hauteur hors tout	2580 mm	2780 mm
H1 = hauteur palette	2200 mm	2400 mm
<b>C = Ø plateau</b>	<b>Ø 1500 mm</b>	<b>Ø 1650 mm</b>
D = longueur hors tout	2439 mm	2589 mm
E = largeur hors tout	1573 mm	1648 mm
F = longueur rampe	1185 mm	1330 mm
G = centre / pupitre	1495 mm	1645 mm
M = hauteur plateau	75,5 mm	77,5 mm



**ecoPLAT**  
de Base

## OPTIONS pour BANDEROLEUSE sous FILM ETIRABLE PALETTE

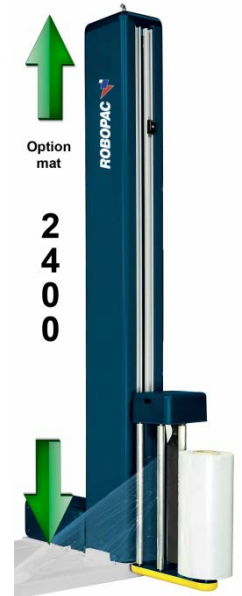
# ECOPLAT de Base



Plateau de 1650 mm  
Palette 100 x 120 cm  
Poids 2000 kg maxi



KIT de Réhausse pour passage gerbeur électrique



Mat 2.4 m