



[www.sofrafilm.com](http://www.sofrafilm.com)

Conseils, expertises  
en  
machines & consommables d'emballage

RN3 Le Bois Fleuri  
77410 CLAYE SOUILLY  
Tél: 01 60 26 90 35  
Fax: 01 60 26 90 36

[info@sofrafilm.com](mailto:info@sofrafilm.com)

## FILMEUSE DE COLIS BANDLOG PDS ( Pré-étirage ) Grande cadence , film étirable pré-étirage laize 500 mm Le filmage **PRODUCTIF** et **ECONOMIQUE** de tous vos paquets

**Économique grâce à son pré-étirage fixe ou variable, et très simple de mise en œuvre n'importe où ( entrepôt ou aéroport )**

La **BANDLOG PDS** est constituée d'un plateau tournant silencieux en acier renforcé en Ø 900 mm ou 1000 mm avec entraînement par motoréducteur

Tous les diamètres de plateau sont équipés en standard de plaques auto centreuse pour un gain de productivité et une meilleure tenue des paquets ( blocage des plaques par frein électromagnétique)

Vitesse rotation réglable par variateur de fréquence.

CHASSIS : Structure en acier équipé de roues pivotantes avec dispositif de bloc.

D'une colonne en acier mécano soudé avec rampe de guidage largement dimensionnées

supportant le chariot porte bobine. Utilise bobines de film avec laize de 500 mm

EXTENSION/ETIREMENT du FILM : Pré-étirage fixe à 200% ( modèle 900 ) ou réglable par potentiomètre de 0 à 300 % ( modèle 1000 ) .

Armoire de commande insérée dans la colonne.

Sélecteur on/off rotation en continu

Puissance installée : 1,5 kW

Consommation : 1,5 kWh (en moyenne 0.025 kW / cycle), 4,8 A.

ALIMENTATION : 230 V monophasé, 50 Hz.

Capacité de hauteur de filmage de 1500 mm en standard

Vitesse de montée et descente du chariot fixe

Réglage du nombre de tours

Possibilité d'utiliser des bobine de film épaisseur 8 ( pré-étiré ) à 35 µ selon poids et dimension colis

Démarrage et arrêt progressifs .

Arrêt indexé ( la filmeuse démarre et s'arrête toujours au même endroit )

**Température ambiante** : + 5 à + 40°C dans une hygrométrie (sans buée) de 30% à 90% maximum.

**Nature du sol** : béton lisse planéité correcte recommandée

**BANDLOG PDS 900 / 1000**





[www.sofrafilm.com](http://www.sofrafilm.com)

Conseils, expertises  
en  
machines & consommables d'emballage

RN3 Le Bois Fleuri  
77410 CLAYE SOUILLY  
Tél: 01 60 26 90 35  
Fax: 01 60 26 90 36  
[info@sofrafilm.com](mailto:info@sofrafilm.com)

## BANDLOG PDS 900 / 1000 ( pré-étirage 220 ou 300% )

### OPTIONS DISPONIBLES :

- Pesée intégrée avec afficheur
- Film pré-étirable neutre et de couleur ( 220 ou 300% )
- Film pré-étirage imprimé à votre logo et personnalisé ( 220 ou 300% )

### A la charge du client :

- Le déchargement et l'amenée à pied d'œuvre
- Démontage et évacuation de machine (si existante)
- Aménagement du poste de travail
- Préparation du chantier
- Le génie civil, les calages éventuels pour sol non plan, la fixation au sol
- les câbles de liaison entre nos armoires et vos installations
- L'alimentation en électricité tension 230 V
- Les vannes de coupures des sources d'alimentation.

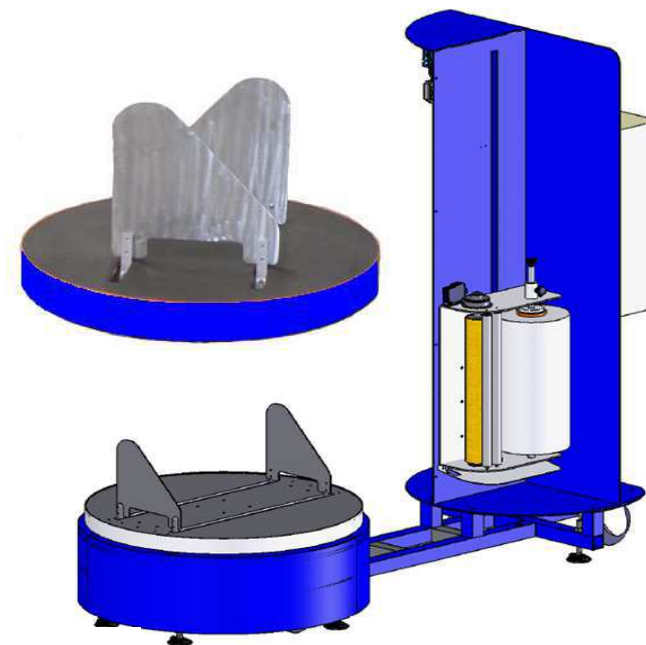
### Documentations :

Notice de fonctionnement  
Schéma électrique  
Caractéristiques techniques détaillées et vues éclatées des pièces détachées

Machine conforme aux directives CE (Directive 2006/42/CE et 98/37/CE) .

LIEN VIDEO de la machine : [BANDEROLEUSE DE COLIS](#)

Plaques d'auto centrage



Film étirable neutre ou imprimé



[www.sofrafilm.com](http://www.sofrafilm.com)

Conseils, expertises  
en  
machines & consommables d'emballage

RN3 Le Bois Fleuri  
77410 CLAYE SOUILLY  
Tél: 01 60 26 90 35  
Fax: 01 60 26 90 36

[info@sofrafilm.com](mailto:info@sofrafilm.com)

## BANDLOG PDS 900 / 1000

### MODE OPERATOIRE :

La tenue des COLIS / PAQUETS est assurée par 2 plaques autocentrées sur le plateau ( blocage automatique par frein ). La vitesse du plateau est réglable via un convertisseur de fréquence. L'ensemble du cycle est géré par un automate programmable.

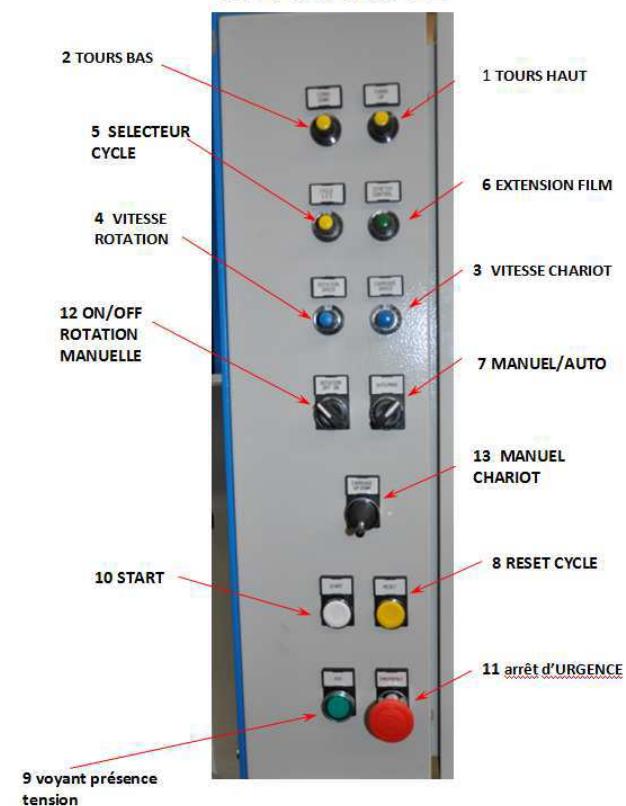
Principales qualités :

- + Compacte et économique
- + Mobile et légère
- + Très simple d'utilisation
- + Structure en acier
- + Écartement maxi plaques auto-centrage = 690 mm ( modèle 900 ) / 800 ( modèle 1000 )
- + Machine sur roues pivotantes blocables pour déplacement aisé dans les grands entrepôts
- + Pré-étirage fixe 200% ( 900 ) / variable 300% ( 1000 ) ; réglage de la tension du film
- + Film **pré-étirable cast** du marché en laize de 500 mm, épaisseur de 23 $\mu$  ou 30 $\mu$  recommandé selon le poids et l'encombrement des colis.

**La banderoleuse a un fonctionnement semi-automatique, c'est-à-dire, l'accrochage du film étirable est fait par l'opérateur en manuel, le démarrage du cycle se fait par bouton poussoir ou pédale pour lancer la commande de rotation, puis le banderolage se fait AUTOMATIQUEMENT.**

Nous pouvons adapter le fonctionnement de la banderoleuse en fonction de votre cahier des charges ou de vos besoins spécifiques, dans ce cas, [nous consulter](#) .

### DESCRIPTION PANNEAU COMMANDES



LIEN VIDEO pour voir la machine en fonctionnement : [BANDEROLEUSE DE COLIS](#)



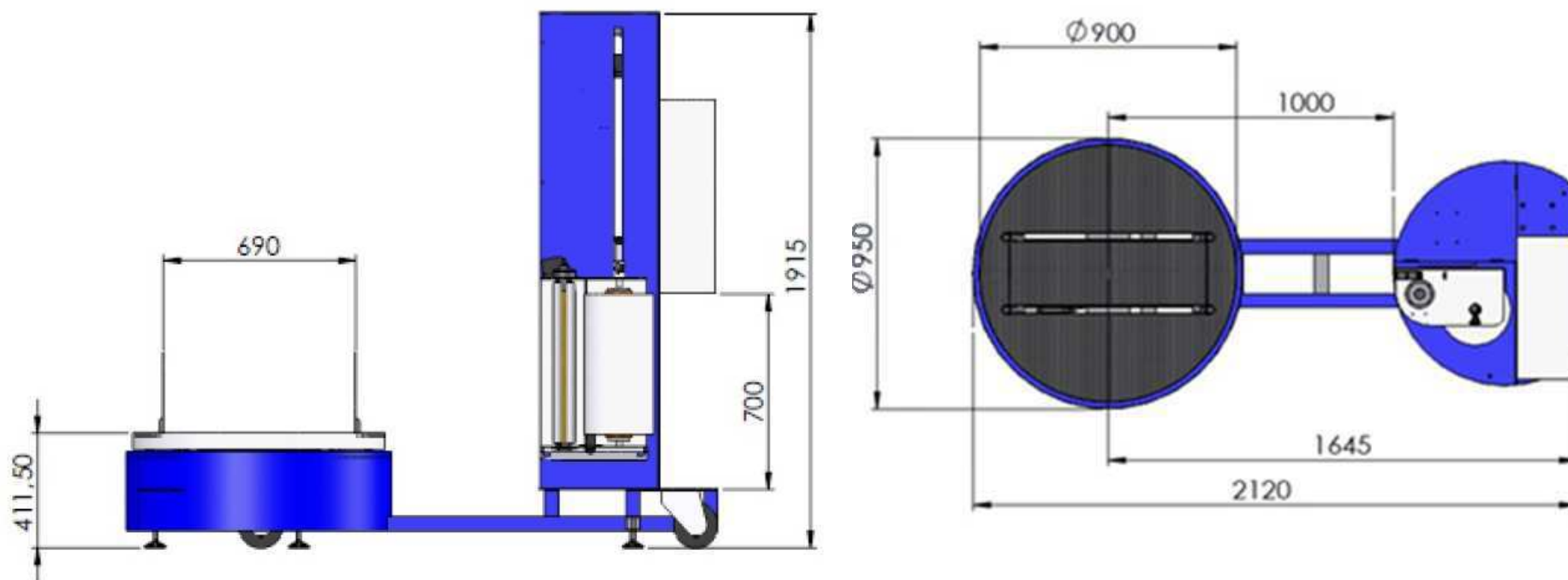
[www.sofrafilm.com](http://www.sofrafilm.com)

Conseils, expertises  
en  
machines & consommables d'emballage

RN3 Le Bois Fleuri  
77410 CLAYE SOUILLY  
Tél: 01 60 26 90 35  
Fax: 01 60 26 90 36  
[info@sofrafilm.com](mailto:info@sofrafilm.com)

## BANDLOG PDS 900 ( pré-étirage fixe 200 %)

**PRINCIPALES DIMENSIONS : BANDLOG PDS 900**



LIEN VIDEO pour voir la machine en fonctionnement : [BANDEROLEUSE DE COLIS](#)



[www.sofrafilm.com](http://www.sofrafilm.com)

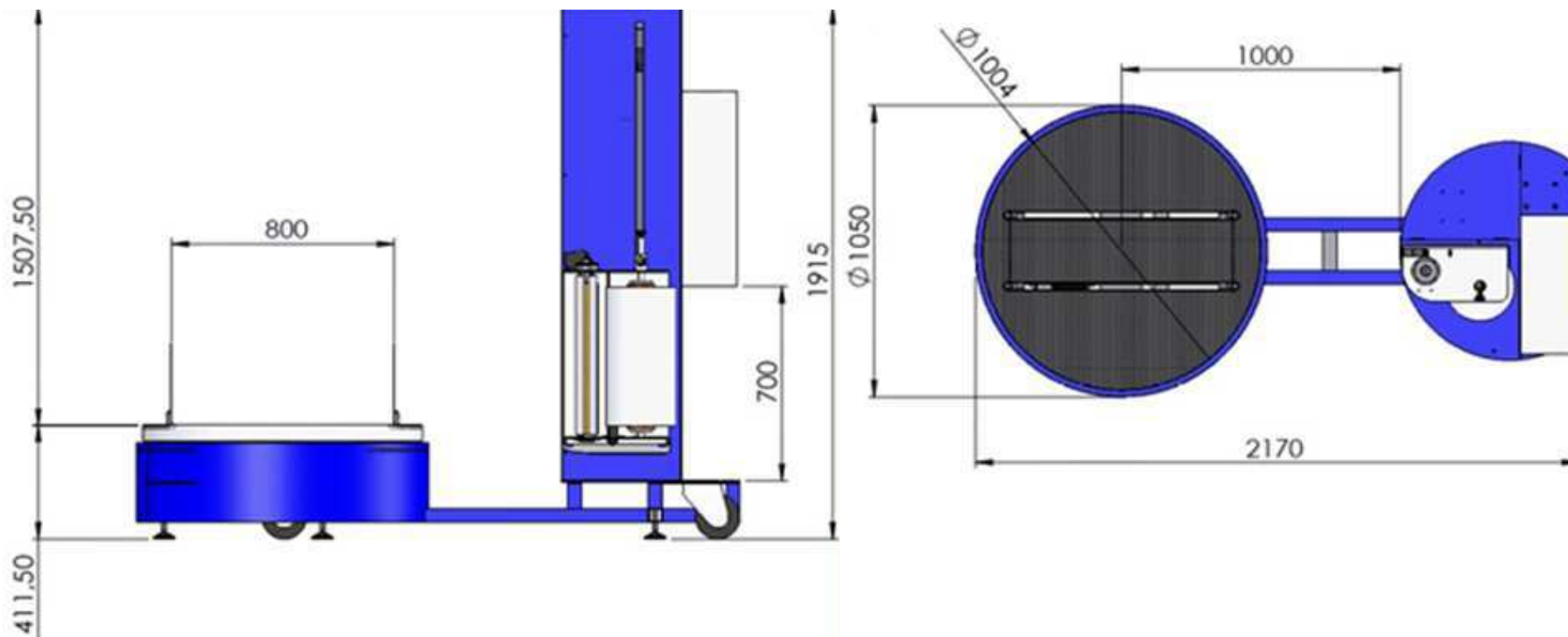
Conseils, expertises  
en  
machines & consommables d'emballage

RN3 Le Bois Fleuri  
77410 CLAYE SOUILLY  
Tél: 01 60 26 90 35  
Fax: 01 60 26 90 36

[info@sofrafilm.com](mailto:info@sofrafilm.com)

## BANDLOG PDS 1000 ( pré-étirage variable 0 – 300% )

**PRINCIPALES Dimensions : BANDLOG PDS 1000**



LIEN VIDEO pour voir la machine en fonctionnement : [BANDEROLEUSE DE COLIS](#)