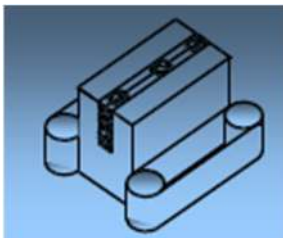


FERMEUSE CAISSE CARTON AUTOMATIQUE MONO FORMAT ROBOTAPE 50 ou 65 CF

Entrainement latéral de 50 75 ou 115 mm



Pour voir en vidéo les possibilités de notre machine : [ROBOTAPE 50 65 CF avec INDEX](#)

DESCRIPTIF DE LA ROBOTAPE 50 ou 65 CF AUTOMATIQUE

CONDITIONS D'UTILISATION

La ROBOTAPE 50 ou 65 CF est une « fermeuse » de cartons automatique mono-format à réglage manuel du format des cartons (hauteur et largeur) avec fermeture automatique des rabats supérieurs avant la dépose d'adhésif. Cette machine est adaptée pour la fermeture de cartons de mêmes dimensions (hauteur / largeur) ou à un fonctionnement par lot de cartons de même dimensions.

DESCRIPTIF GENERAL DE LA MACHINE

- Structure très robuste en profilé d'acier mécano-soudé.
- Peinture époxy RAL 7040 et RAL 5013.
- Plan de travail à rouleaux fous en acier.



- Pieds en acier zingués réglables en hauteur.

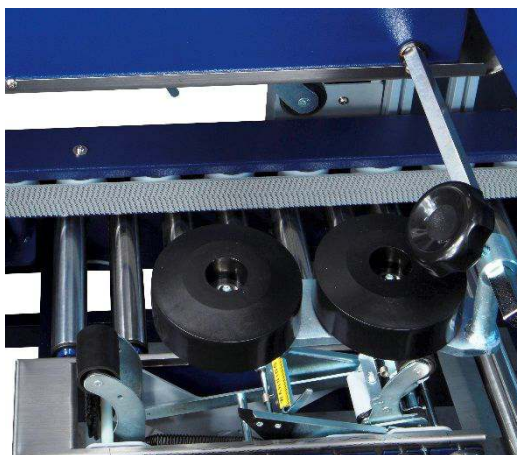


- Deux groupes d'entraînement à bandes **latérales** de 50 mm de hauteur (75 mm en option).



- Deux motoréducteurs d'entraînement des bandes latérales situés sous les rouleaux fous de la table de travail pour favoriser l'accessibilité au poste de travail et assurer une bonne protection des moteurs.

- Deux guides à roulettes PVC (deux de chaque côté) situés en positions hautes permettant de maintenir les rabats supérieurs rapprochés lors de la fermeture du carton.



- Une ou deux têtes de dépose d'adhésif en laize de 50 mm ou 75 mm suivant les options retenues.



- Fermeture mécanique par guide des rabats avant et latéraux et fermeture pneumatique du rabat arrière.



CARACTERISTIQUES DES CARTONS ACCEPTES PAR LA MACHINE



- NATURE DES PRODUITS : Caisses cartons simple ou double cannelure.
- LONGUEUR MINIMALE : **150 mm**.
- LONGUEUR MAXIMALE : **650 mm (CF 50) ou 800 mm (CF 65)**.
- LARGEUR MINIMALE : **110 mm** avec tête(s) adhésif de **50 mm/135 mm** avec tête(s) adhésif de **75 mm**.
- LARGEUR MAXIMALE : **500 mm (CF 50) ou 650 mm (CF 65)**.
- HAUTEUR MINIMALE : **110 mm** et **60 mm** avec des cartons de largeur minimale de **190 mm**.
- HAUTEUR MAXIMALE : **500 mm (CF 50) ou 650 mm (CF 65)**.
- POIDS MAXIMUM : **50 kg**.



Il est possible de faire varier mécaniquement la hauteur du pont supérieur sur trois positions différentes. Cette option permet d'avoir des hauteurs minimum et maximum des cartons différentes du standard



- Position 1 (hauteur min / hauteur max) : **135 mm / 575 mm**
- Position 2 (hauteur min / hauteur max) : **210 mm / 650 mm**
- Position 3 (hauteur min / hauteur max) : **285 mm / 725 mm**

RUBAN ADHESIF UTILISABLE

- MATIERE : PP ou PVC.

Nota : Concernant le PVC, des essais avec l'adhésif devront être effectués avant toute validation.

- LAIZE : 50 mm ou 75 mm suivant la tête retenue.

- DIAMETRE DU MANDRIN : 76 mm.

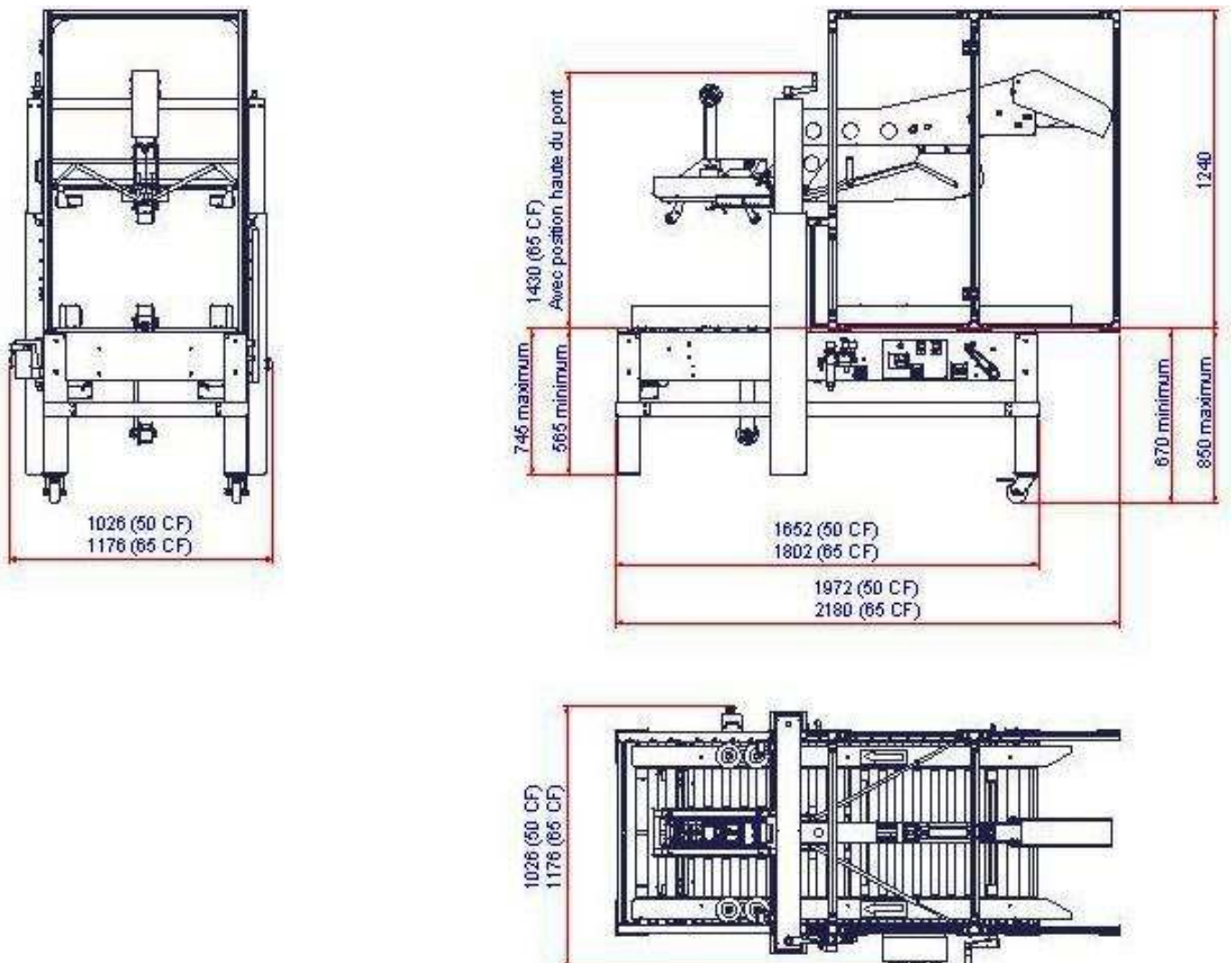
- DIAMETRE EXTERIEUR : 400 mm maximum.

- RECOUVREMENT LATERAL : 50 à 70mm ajustable (dépassement du rabat de l'adhésif sur les côtés / option 30 mm).

CARACTERISTIQUES TECHNIQUES

DIMENSIONS MACHINE

- Hauteur du plan de travail **sans roues** réglable de 565 mm à 745 mm (course 180 mm).
- Hauteur du plan de travail **avec roues** réglable de de 670 mm à 850 mm (course 180 mm).



CARACTERISTIQUES ELECTRIQUES

- Tension d'alimentation électrique : 400 V triphasé + terre / 50 HZ (option 220 V monophasé)
- Puissance installée : 0,4 kW.
- Indice de protection électrique : IP 54.
- Indice de protection des moteurs : IP 54.

CARACTERISTIQUES PNEUMATIQUES

- Pression d'exercice : 6 Bars.
- Consommation : 20 NI/cycle.

TEMPERATURE AMBIANTE DE FONCTIONNEMENT

- 5 à 40 ° Celsius (atmosphère sèche).

POIDS NET DE LA MACHINE

- 306 kg.

COMMANDES ELECTROMECHANIQUES :

- Sectionneur général d'alimentation.
- Bouton poussoir de démarrage machine.
- Arrêt d'urgence à réarmement.

VITESSE DES BANDES D'ENTRAINEMENT :

- 22 mètres / mn.

CADENCE :

- 600 cartons / heures avec longueur référence de 200 mm.

NORMES ET SECURITES

MATERIEL CONFORME AUX NORMES CE

- Robopac S.A. déclare que la machine est conforme aux conditions essentielles requises concernant la sécurité et la prévention de la santé. Conformément aux directives 2006/42/CE, 2006/95/CE, 2004/108/CE et modifications correspondantes pour une utilisation artisanale et industrielle.



Dans le cadre de sa politique de développement, d'amélioration constante de ses produits et du respect des normes en vigueur, AETNAGROUP se réserve le droit de modifier sans préavis certaines spécifications, performances ou pièces de ses machines sans en altérer leurs performances globales.

FONCTIONNEMENT

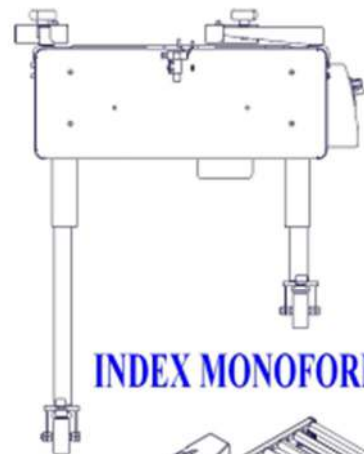
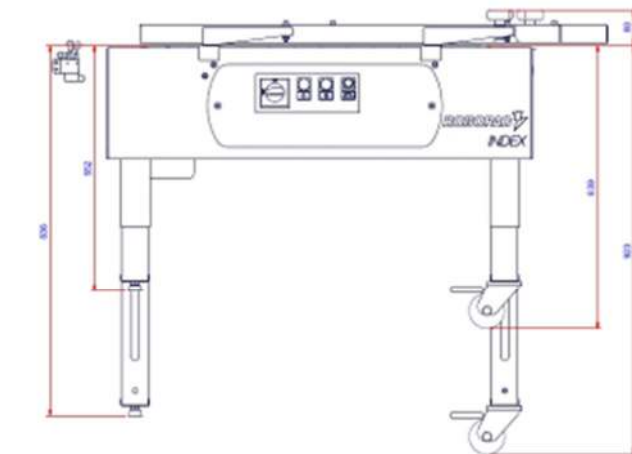
- La ROBOTAPE CF est destinée au travail en série avec des cartons de même largeur / hauteur. Toutefois les petites séries conviennent parfaitement car les modifications de réglages à effectuer sont rapides et faciles.
- Introduire un carton entre les têtes de dépose d'adhésif pour effectuer les réglages hauteur / largeur grâce aux manivelles prévues à ces fonctions.
- Régler les deux guides à roulettes de maintiens supérieurs des cartons.
- Régler la longueur en déplaçant une came située sur un rail.
- La machine est prête à recevoir une série de cartons de mêmes dimensions.
- Mettre les moteurs d'entraînement en fonction grâce au contacteur prévu à cet effet et présenter un carton à l'entrée des bandes d'entraînement.
- Le carton pris en charge par les bandes d'entraînement, les rabats seront fermés automatiquement dans l'ordre chronologique recevant au passage les adhésifs supérieur et inférieur.
- Le carton est expulsé automatiquement et la machine est prête à recevoir le suivant.

OPTIONS MACHINE

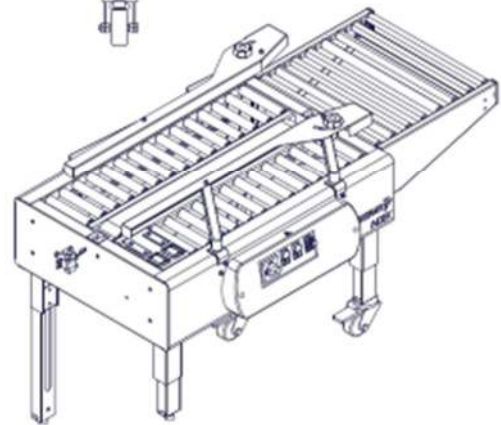
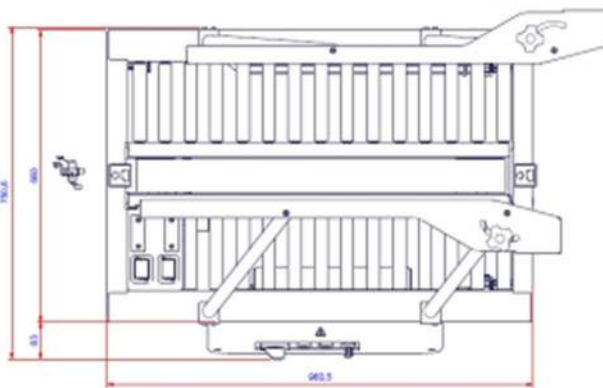
- Alimentation monophasé 220 Volts.
- Jeu de 4 roues pivotantes avec frein.
- Bande d'entraînement de 75 mm (50 mm en standard).
- 2 têtes (supérieure et inférieure) pour adhésif de 50 mm de laize.
- 2 têtes (supérieure et inférieure) pour adhésif de 75 mm de laize.
- 2 têtes (supérieure et inférieure) pour adhésif de 50 mm de laize avec rabat de 30 mm.
- 1 tête supérieure pour adhésif de 50 mm de laize.
- 1 tête supérieure pour adhésif de 75 mm de laize.
- 1 tête supérieure pour adhésif de 50 mm de laize avec rabat de 30 mm.
- 2 convoyeurs en entrée et en sortie à rouleaux libres diamètre 30 mm
Longueur : 500 mm / largeur : 500 ou 650 mm.

MATERIEL COMPLEMENTAIRE

INDEX CADENCEUR DE CAISSE CARTON / GESTION DES QUEUES



INDEX MONOFORMAT



**OPTION INDEX MONO FORMAT :
CADENCEMENT DES CARTONS A FERMER**



INDEX MONOFORMAT : il permet de cadencer l'alimentation de la scotcheuse si les cartons se suivent de trop près

