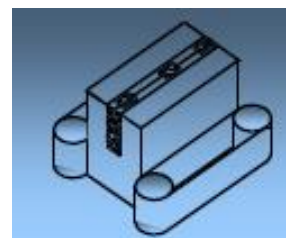


# SCOTCHEUSE de CAISSE CARTON HAUTEUR = 500 / 650 / 800 MM ROBOTAPE 50 65 ou 80 M

MONO FORMAT / entrainement latéral de 50 mm (option : 75 / 115 mm)



**ROBOTAPE  
50 65 80 M**



Lien vidéo pour voir les avantages de cette scotcheuse : [ROBOTAPE GAMME M / ME](#)

## DESCRIPTIF DE LA ROBOTAPE 50 60 80 M MONO FORMAT

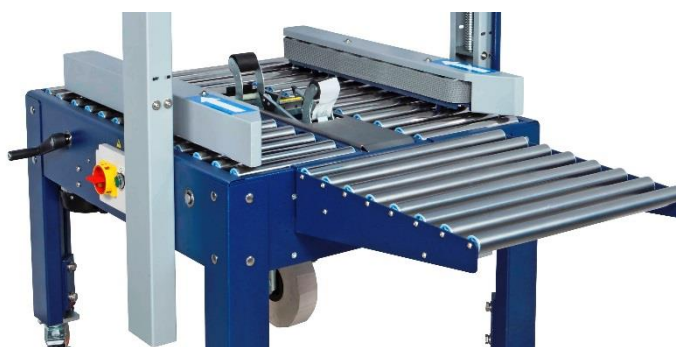
### CONDITIONS D'UTILISATION

La ROBOTAPE 50 65 ou 80 M est une « fermeuse » de cartons semi-automatique mono-format à réglage manuel du format des cartons (hauteur et largeur).

Cette machine est adaptée pour la fermeture de cartons de mêmes dimensions (hauteur / largeur) ou à un fonctionnement par lot de cartons de même dimensions.

### DESCRIPTIF GENERAL DE LA MACHINE

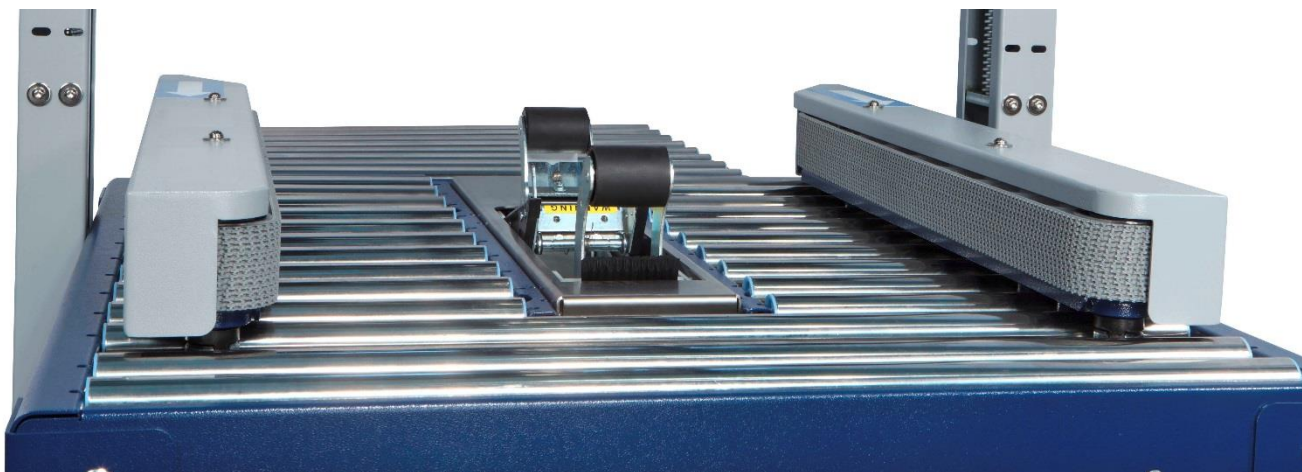
- Structure très robuste en profilé d'acier mécano-soudé.
- Peinture époxy RAL 7040 et RAL 5013.
- Plan de travail à rouleaux fous en acier.



- Pieds en acier zingués réglables en hauteur ( course 180mm ).  
En option le jeu de 4 roulettes pour une mobilité accrue



- Deux groupes d'entraînement à bandes **latérales** de 50 mm de hauteur (75 ou 115 mm en option).



- Deux motoréducteurs d'entraînement des bandes latérales situés sous les rouleaux fous de la table de travail pour favoriser l'accessibilité au poste de travail et assurer une bonne protection des moteurs.

- Deux guides à roulettes PVC (deux de chaque côté) situés en positions hautes permettant de maintenir les rabats supérieurs rapprochés lors de la fermeture du carton.



- Une ou deux têtes de dépose d'adhésif en laize de 50 mm ou 75 mm suivant les options retenues.

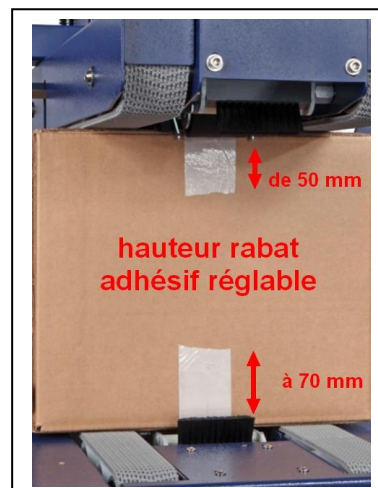


## RUBAN ADHESIF UTILISABLE

- MATIERE : PP ou PVC.

**Nota** : Concernant le PVC, des essais avec l'adhésif devront être effectués avant toute validation.

- LAIZE : 50 mm ou 75 mm suivant la tête retenue.
- DIAMETRE DU MANDRIN : 76 mm.
- DIAMETRE EXTERIEUR : 400 mm maximum.
- RECOUVREMENT LATERAL : 50 à 70mm  
(dépassement du rabat de l'adhésif sur les côtés).



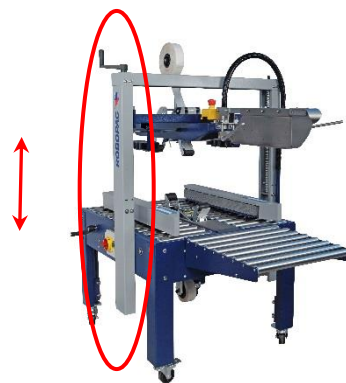
## CARACTERISTIQUES DES CARTONS ACCEPTES PAR LA MACHINE



- NATURE DES PRODUITS : Caisses cartons.
- LONGUEUR MINIMALE : **150 mm**.
- LONGUEUR MAXIMALE : **Infinie**.
- LARGEUR MINIMALE : **110 mm** avec tête(s) adhésif de **50 mm/135 mm** avec tête(s) adhésif de **75 mm**.
- LARGEUR MAXIMALE : **500 mm ( 50 M ) / 650 mm ( 65 M ) / 800 mm ( 80 M )**.
- HAUTEUR MINIMALE : **110 mm** et **60 mm** avec des cartons de largeur minimale de **185 mm**.
- HAUTEUR MAXIMALE : **500 mm ( 50 M ) / 650 mm ( 65 M ) / 800 mm ( 80 M )**.
- POIDS MAXIMUM : **50 kg**.



**Il est possible de faire varier mécaniquement la hauteur du pont supérieur sur trois positions différentes. Cette option permet d'avoir des hauteurs minimum et maximum des cartons différentes du standard**

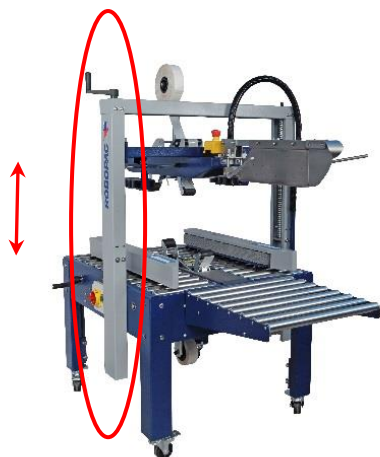


Exemple pour le **modèle 50 M**

- Position 1 (hauteur min / hauteur max) : **135 mm / 575 mm**
- Position 2 (hauteur min / hauteur max) : **210 mm / 650 mm**
- Position 3 (hauteur min / hauteur max) : **285 mm / 725 mm**

Exemple pour le **modèle 65 M**

- Position 1 (hauteur min / hauteur max) : **135 mm / 725 mm**
- Position 2 (hauteur min / hauteur max) : **210 mm / 800 mm**
- Position 3 (hauteur min / hauteur max) : **285 mm / 875 mm**



Exemple pour le **modèle 80 M**

- Position 1 (hauteur min / hauteur max) : **135 mm / 875 mm**
- Position 2 (hauteur min / hauteur max) : **210 mm / 950 mm**
- Position 3 (hauteur min / hauteur max) : **285 mm / 1025 mm**

## NORMES ET SECURITES

### MATERIEL CONFORME AUX NORMES CE

- Robopac S.A. déclare que la machine est conforme aux conditions essentielles requises concernant la sécurité et la prévention de la santé. Conformément aux directives 2006/42/CE, 2006/95/CE, 2004/108/CE et modifications correspondantes pour une utilisation artisanale et industrielle.

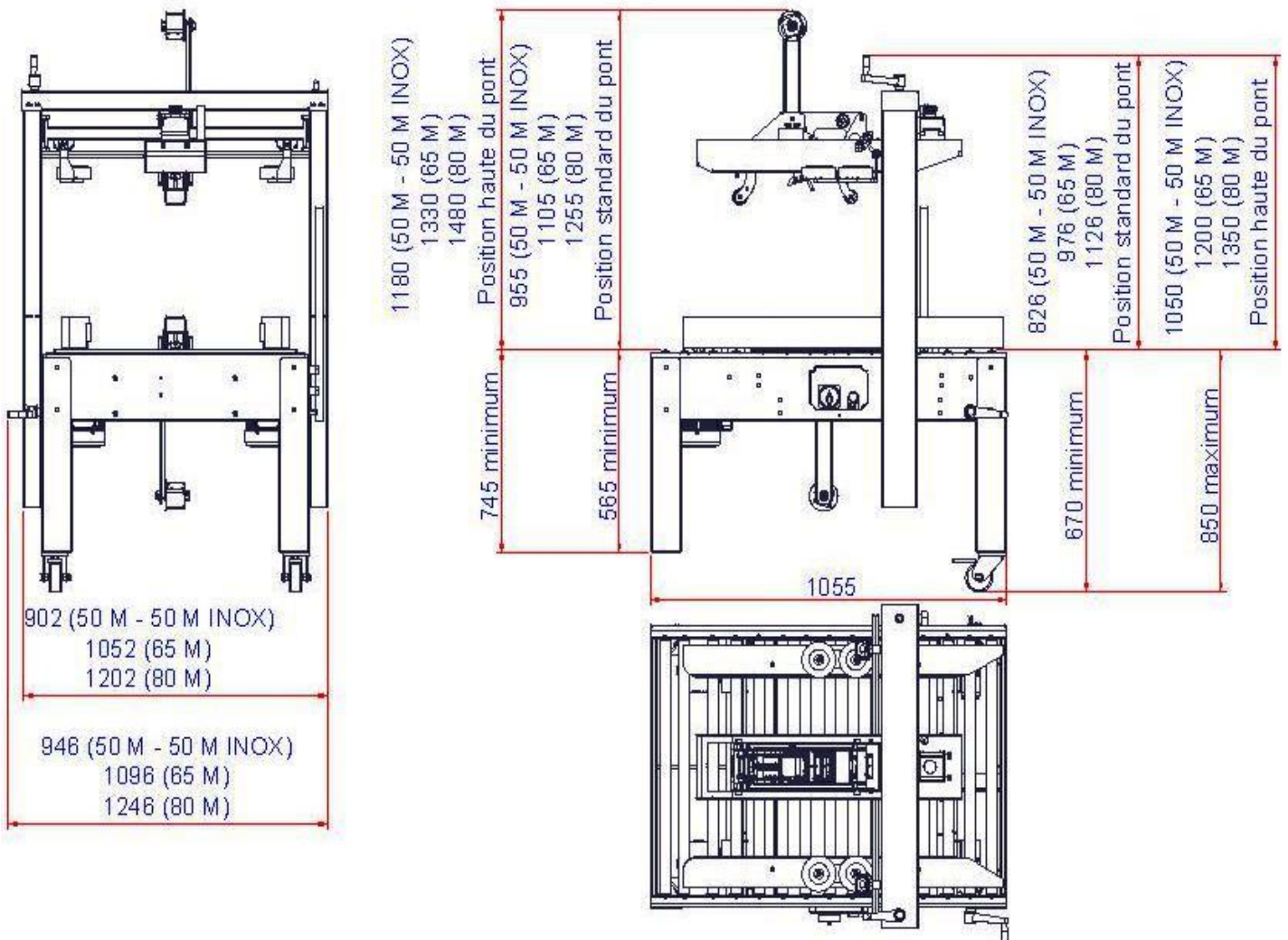


**Dans le cadre de sa politique de développement, d'amélioration constante de ses produits et du respect des normes en vigueur, AETNAGROUP se réserve le droit de modifier sans préavis certaines spécifications, performances ou pièces de ses machines sans en altérer leurs performances globales.**

## CARACTERISTIQUES TECHNIQUES

### DIMENSIONS MACHINE

- Hauteur du plan de travail **sans roues** réglable de 565 mm à 745 mm (course 180 mm).
- Hauteur du plan de travail **avec roues** réglable de 670 mm à 850 mm (course 180 mm).



### CARACTERISTIQUES ELECTRIQUES

- Tension d'alimentation électrique : 400 V triphasé sans neutre + terre / 50 HZ.
- Puissance installée : 0,4 kW.
- Indice de protection électrique : IP 54.
- Indice de protection des moteurs : IP 54.

### NIVEAU DE BUIT (conforme aux normes ISO 4871 et ISO 11201)

- 75,3 dB (A) durant le conditionnement au poste opérateur.

### TEMPERATURE AMBIANTE DE FONCTIONNEMENT

- 0 à 40 ° Celsius (atmosphère sèche).

### **POIDS NET DE LA MACHINE**

- 163 kg ( 50 M ) / 167 kg ( 65 M ) / 192 kg ( 80 M ).

### **COMMANDES ELECTROMECHANIQUES :**

- Sectionneur général d'alimentation.
- Bouton poussoir de démarrage machine.
- Arrêt d'urgence à réarmement.

### **VITESSE DES BANDES D'ENTRAINEMENT :**

- 22 mètres / mn.

### **CADENCE :**

- 600 cartons / heures avec longueur référence de 200 mm.

## **FONCTIONNEMENT**

- La ROBOTAPE 50 M / 65 M / 80 M est destinée au travail en série avec des cartons de même largeur / hauteur.
- Toutefois les petites séries conviennent parfaitement car les modifications de réglages à effectuer sont rapides et faciles.
- Introduire un carton entre les têtes de dépose d'adhésif pour effectuer les réglages hauteur / largeur grâce aux manivelles prévues à ces fonctions.
- Régler les deux guides à roulettes de maintiens supérieurs des cartons.
- La machine est prête à recevoir une série de cartons de mêmes dimensions.
- Mettre les moteurs d'entraînement en fonction grâce au contacteur prévu à cet effet et présenter un carton à l'entrée des bandes d'entraînement.
- Le carton pris en charge par les bandes d'entraînement et fermé automatiquement en recevant au passage les adhésifs supérieur et inférieur.
- Le carton est expulsé automatiquement et la machine est prête à recevoir le suivant.

## OPTIONS MACHINE

- Dispositif de fermeture des rabats à trois voies.



- Jeu de 4 roues pivotantes avec frein pour une mobilité accrue.
- 2 têtes (supérieure et inférieure) pour adhésif de 50 mm de laize.
- 2 têtes (supérieure et inférieure) pour adhésif de 75 mm de laize.
- 2 têtes (supérieure et inférieure) pour adhésif de 50 mm de laize avec rabat de 30 mm ( hauteur mini 60 mm ).
- 2 convoyeurs en entrée et en sortie à rouleaux libres diamètre 30 mm / longueur : 500 mm / largeur : 500 mm.

### **EXEMPLE DE CONVOYEURS DISPONIBLES :**

Lame de blocage pour caler le carton sur convoyeur d'entrée (photo ci-dessous) 150 € HT



Plaque d'arrêt du carton en bout sur convoyeur de sortie 70 € HT

#### **Seulement sur convoyeur d'1 m et 2 m**

2 x pieds inclinables supplémentaires si pas de fixation sur la scotcheuse 90 € HT

#### **Convoyeur EXTENSIBLE en largeur 500 mm :**

Longueur de 1.0 à 3.0 m , à galets libres zingués avec pieds réglables (photo) 850 € HT

Longueur de 1.0 à 3.0 m , à rouleaux libres zingués avec pieds réglables 1080 € HT

Plaque d'arrêt du carton en bout sur convoyeur de sortie 70 € HT

Longueur de 1.4 à 4.5 m , à galets libres zingués avec pieds réglables (photo) 1230 € HT

Longueur de 1.4 à 4.5 m , à rouleaux libres zingués avec pieds réglables 1440 € HT